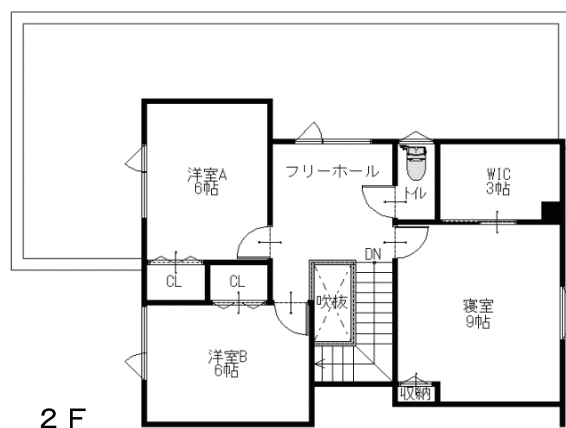
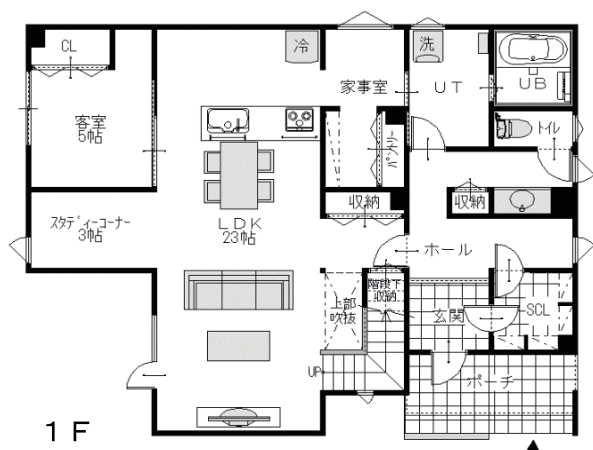




PLAN  
10

- ダブル断熱 + 基礎断熱
- ダブルLow-E トリプルガラス 樹脂サッシ
- 制震ユニット ミライエ Σ
- 外壁 ガルバリウム 鋼板
- 4LDK
- WC 2ヶ所
- スタディコーナー



¥ 29,200,000 (税込)

1階施工面積	96.06㎡	(29.00坪)
2階施工面積	55.48㎡	(16.75坪)
施工面積合計	151.54㎡	(45.75坪)

※外部給排水、杭工事などの別途工事費用は含みません。 ※外観パース・平面図は図面をもとに描いたもので、多少異なる場合がございます。  
 ※外観パース内の建物以外のものは含みません。