



PLAN
9

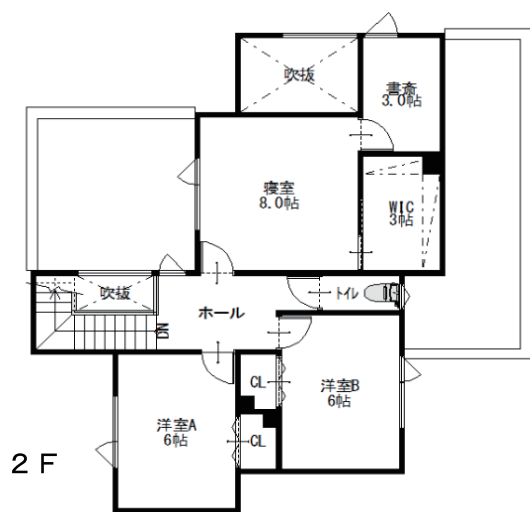
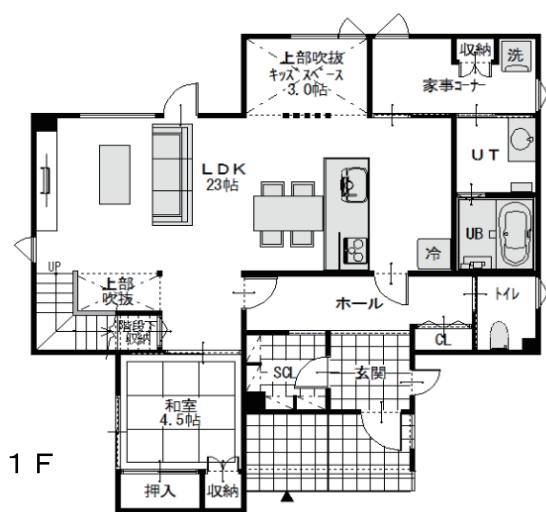
ダブル断熱
+
基礎断熱

ダブルLow-E
トリプルガラス
樹脂サッシ

制震ユニット
ミライエ
Σ

外壁
ガルバリウム
鋼板

- 4LDK
- WC 2ヶ所
- キッズスペース
- 書斎



¥ **29,000,000** (税込)

1階施工面積	92.75㎡	(28.00坪)
2階施工面積	56.31㎡	(17.00坪)
施工面積合計	149.06㎡	(45.00坪)

※外部給排水、杭工事などの別途工事費用は含みません。 ※外観パース・平面図は図面をもとに描いたもので、多少異なる場合がございます。
※外観パース内の建物以外のものは含みません。