



PLAN
7

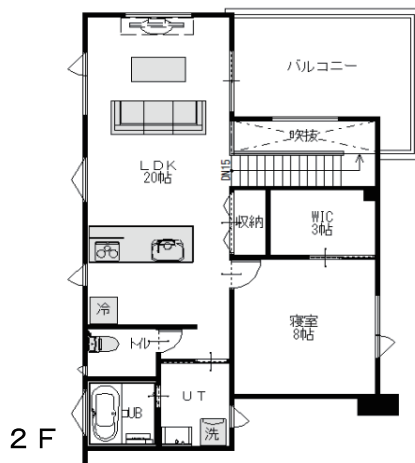
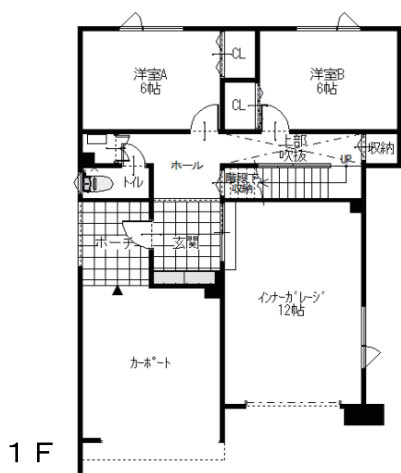
ダブル断熱
+
基礎断熱

ダブルLow-E
トリプルガラス
樹脂サッシ

制震ユニット
ミライエ
Σ

外壁
ガルバリウム
鋼板

- 3LDK
- WC 2ヶ所
- ガレージ・カーポート
- バルコニー



¥ 27,500,000 (税込)

1階施工面積	79.60㎡	(24.00坪)
2階施工面積	64.59㎡	(19.50坪)
施工面積合計	144.09㎡	(43.50坪)

※外部給排水、杭工事などの別途工事費用は含みません。 ※外観パース・平面図は図面をもとに描いたもので、多少異なる場合がございます。
※外観パース内の建物以外のものは含みません。