



PLAN
6

ダブル断熱
+
基礎断熱

ダブルLow-E
トリプルガラス
樹脂サッシ

制震ユニット
ミライエ
Σ

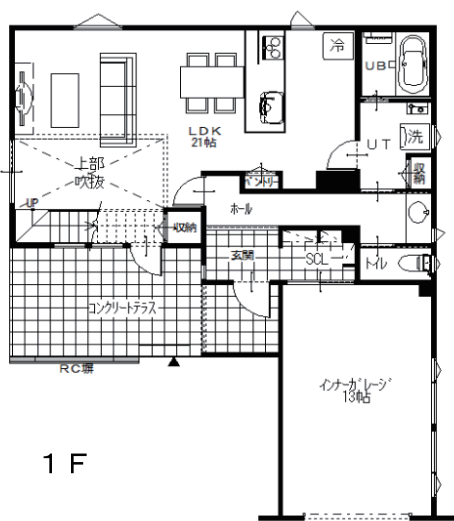
外壁
ガルバリウム
鋼板

3LDK

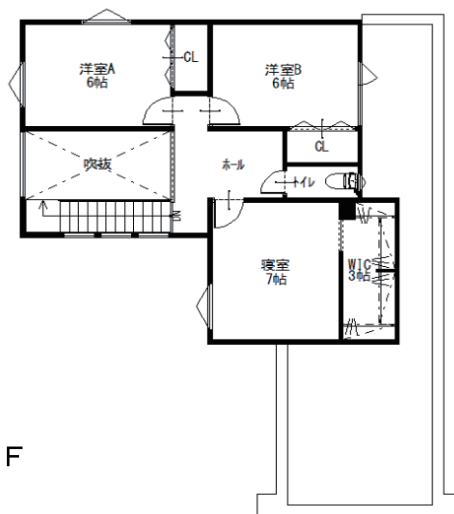
WC 2ヶ所

インナーガレージ

コンクリートテラス



1 F



2 F

¥ 27,700,000 (税込)

| | | |
|--------|---------|----------|
| 1階施工面積 | 84.47㎡ | (25.50坪) |
| 2階施工面積 | 51.34㎡ | (15.50坪) |
| 施工面積合計 | 135.81㎡ | (41.00坪) |

※外部給排水、杭工事などの別途工事費用は含みません。 ※外観パース・平面図は図面をもとに描いたもので、多少異なる場合がございます。

※外観パース内の建物以外のものは含みません。