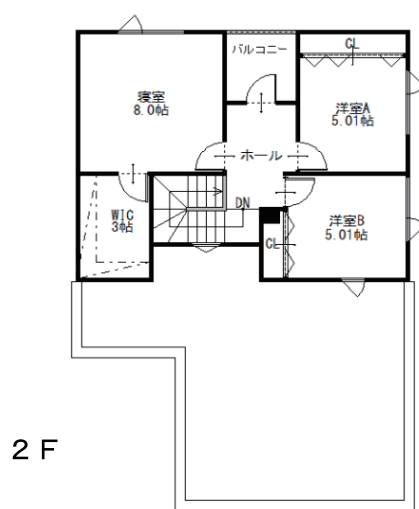
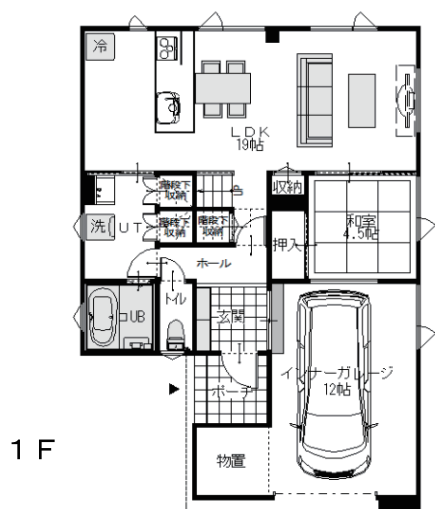




PLAN
5

- ダブル断熱 + 基礎断熱
- ダブルLow-E トリプルガラス 樹脂サッシ
- 制震ユニット ミライエ Σ
- 外壁 ガルバリウム 鋼板
- 4LDK
- ガレージ・物置
- バルコニー



¥ 26,100,000

1階施工面積	86.95㎡	(26.25坪)
2階施工面積	46.37㎡	(14.00坪)
施工面積合計	133.32㎡	(40.25坪)

※外部給排水、杭工事などの別途工事費用は含みません。 ※外観パース・平面図は図面をもとに描いたもので、多少異なる場合がございます。
※外観パース内の建物以外のものは含みません。