



PLAN
1

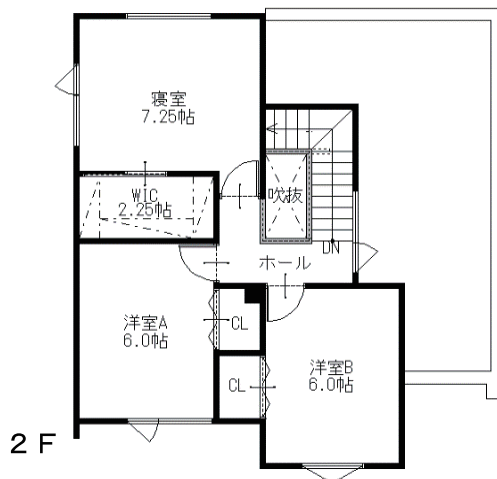
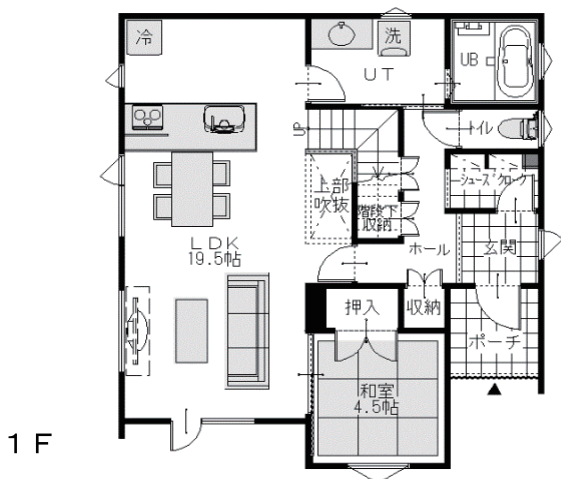
ダブル断熱
+
基礎断熱

ダブルLow-E
トリプルガラス
樹脂サッシ

制震ユニット
ミライエ
Σ

外壁
ガルバリウム
鋼板

4LDK



¥ 21,200,000 (税込)

1階施工面積	67.90㎡	(20.50坪)
2階施工面積	44.72㎡	(13.50坪)
施工面積合計	112.62㎡	(34.00坪)

※外部給排水、杭工事などの別途工事費用は含みません。 ※外観パース・平面図は図面をもとに描いたもので、多少異なる場合がございます。
※外観パース内の建物以外のものは含みません。