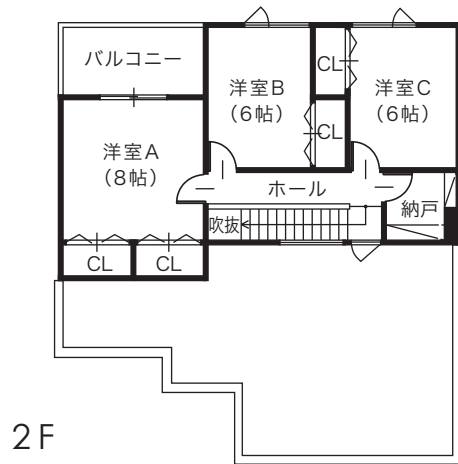
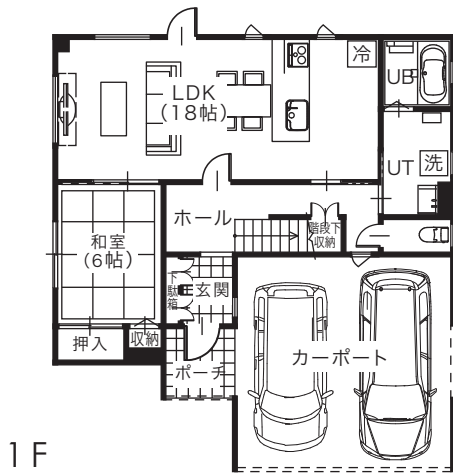




PLAN
6

2台のマイカーがゆったりと駐車できるカーポート。
 キッチンからダイニング・リビングへとまっすぐに視線が届く、
 パブリック空間をデザインしました。
 縁なしダタミをあしらったモダンな6畳の和室は
 家族の普段づかいはもちろん、
 ゲストのためのキッチンとしたおもてなし空間になるはず。

- 4LDK
- ガレージ・カーポート
- バルコニー
- 納戸



¥ 23,730,000 (税込)

ダブル断熱
+
基礎断熱

ダブルLow-E
トリプルガラス
樹脂サッシ

1階施工面積 98.54㎡ (29.75坪)
 2階施工面積 50.51㎡ (15.25坪)
 施工面積合計 149.05㎡ (45.00坪)

※外部給排水、杭工事などの別途工事費用は含みません。 ※外観パース・平面図は図面をもとに描いたもので、多少異なる場合がございます。
 ※外観パース内の建物以外のものは含みません。