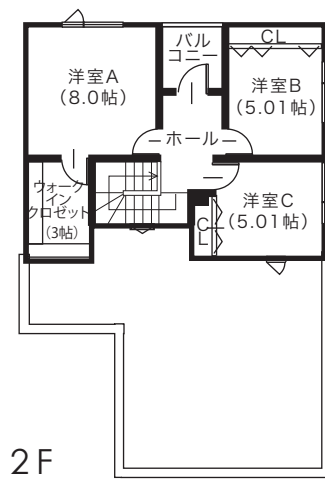
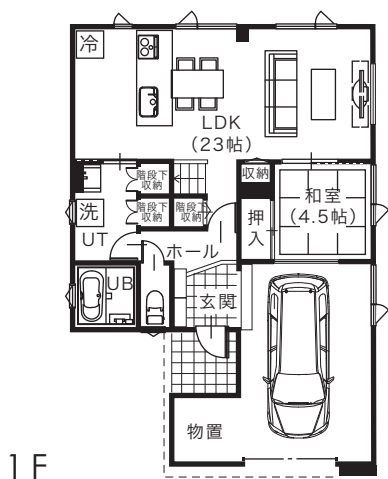




PLAN
4

LDKと水まわりは回遊式で、家事効率をアップ。
 充実したUTの収納は、生活してみると予想以上に便利はず。
 玄関から出入りできるインナーガレージは、
 冬のマイカーライフを快適にサポート。
 大きな物置は、アウトドアライフ用品の収納にも役立ちます。

- 4LDK
- ガレージ・物置
- バルコニー



¥ 20,550,000 (税込)

ダブル断熱
+
基礎断熱

ダブルLow-E
トリプルガラス
樹脂サッシ

1階施工面積 86.95㎡ (26.25坪)
 2階施工面積 46.37㎡ (14.00坪)
 施工面積合計 133.32㎡ (40.25坪)

※外部給排水、杭工事などの別途工事費用は含みません。 ※外観パース・平面図は図面をもとに描いたもので、多少異なる場合がございます。
 ※外観パース内の建物以外のものは含みません。